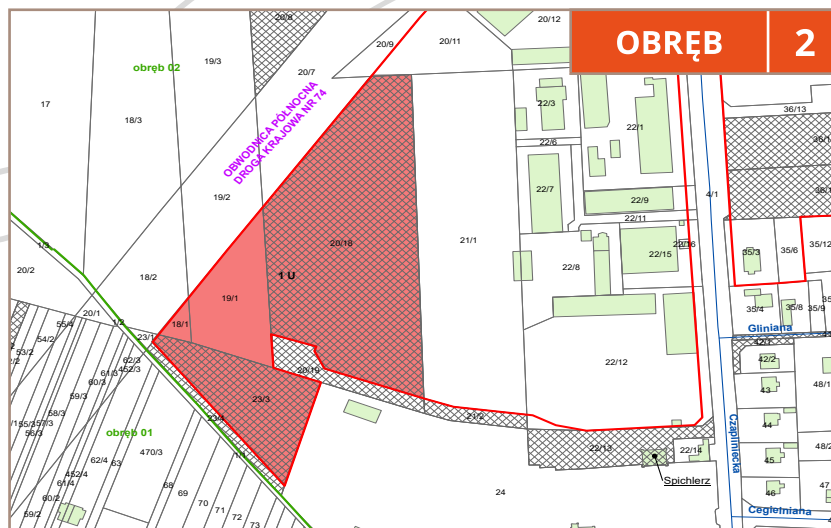




STREFA CZAPLINIECKA



TERENY INWESTYCYJNE



DZIAŁKA	20/18, 23/3, 19/1, 18/1
ADRES	CZAPLINIECKA
POWIERZCHNIA	2,5012 ha
SIECI	SIECI W UL. CZAPLINIECKIEJ
PRZEZNACZENIE	TEREN ZABUDOWY USŁUGOWEJ
WŁAŚCICIEL	MIASTO BĘŁCHATÓW/ WŁAŚCICIEL PRYWATNY
CENA	ZAPYTAJ

KONTAKT

Urząd Miasta Bełchatowa
ul. Kościuszki 1
97-400 Bełchatów

Opiekun Inwestora
Ewelina Karlińska-Wejder

Wydział Rozwoju Miasta
tel. +48 44 733 51 45
tel. kom. +48 691 057 679

invest@belchatow.pl
www.invest.belchatow.pl