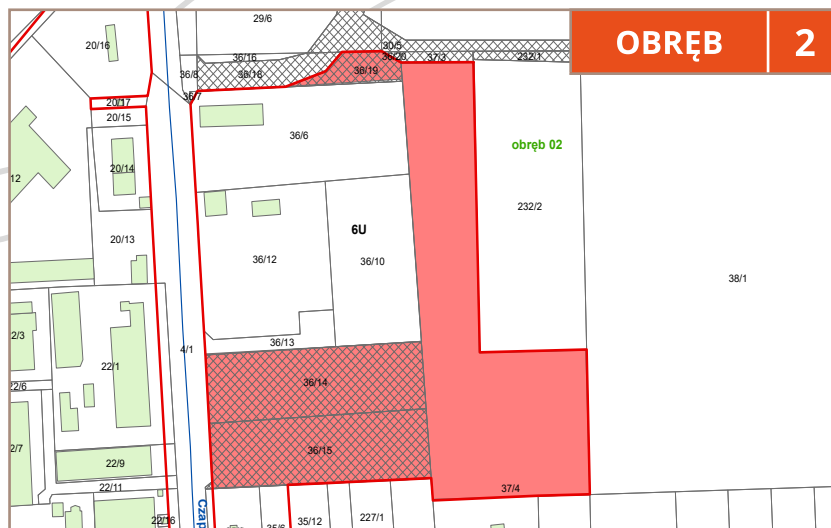
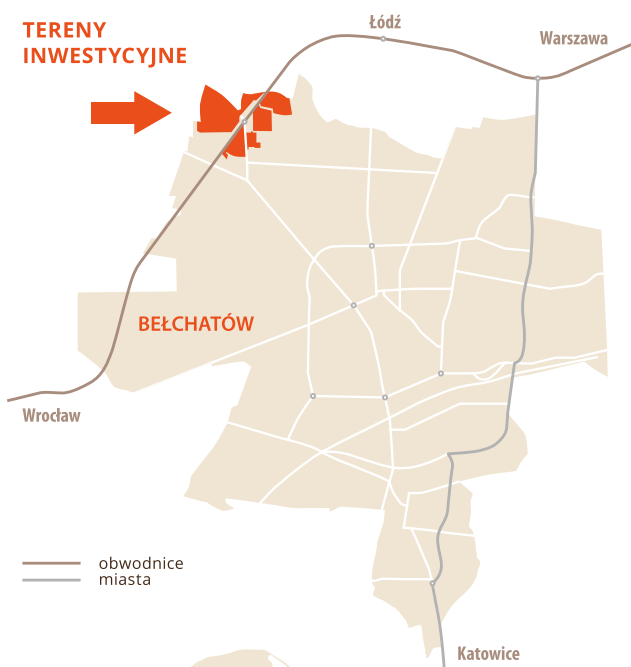




# STREFA CZAPLINIECKA



## TERENY INWESTYCYJNE



— obwodnice miasta



<b>DZIAŁKA</b>	36/14, 36/15, 36/19, 37/4
<b>ADRES</b>	CZAPLINIECKA
<b>POWIERZCHNIA</b>	2,3154 ha
<b>SIECI</b>	SIECI W UL. CZAPLINIECKIEJ
<b>PRZEZNACZENIE</b>	TEREN USŁUG KOMERCYJNYCH
<b>WŁAŚCICIEL</b>	MIASTO BĘŁCHATÓW/ PRYWATNY WŁAŚCICIEL
<b>CENA</b>	ZAPYTAJ

### KONTAKT

**Urząd Miasta Bełchatowa**  
ul. Kościuszki 1  
97-400 Bełchatów

**Opiekun Inwestora**  
Ewelina Karlińska-Wejder

**Wydział Rozwoju Miasta**  
tel. +48 44 733 51 45  
tel. kom. +48 691 057 679

invest@belchatow.pl  
[www.invest.belchatow.pl](http://www.invest.belchatow.pl)